

Pozn. c - Demontáž, vybourání a likvidace plastových výplní otvorů

Pozn. d - Demontáž, vybourání a likvidace dřevěných výplní otvorů

Pozn. e - Vybourání vnitřních dřevěných parapetů; vybourání vnějších parapetních plechů; otlučení a začistění parapetního zdiva

Pozn. f - Ubourání parapetů z původní výšky 1800 mm na 900 mm

Pozn. g - Otlučení a očistění špalet v celé tloušťce zdiva

Pozn. h - Vybourání a likvidace ocelové mříže v oknech

Pozn. i - Otlučení keramického obkladu suterénního a soklového zdiva; začistění povrchu

Pozn. k - Obnažení konstrukcí pod ÚT pod úroveň vodorovné hydroizolace suterénu, vybourání přízdivek z CPP; v místech, kde se nachází betonová dlažba, bude tato dlažba rozebrána a po provedení prací navrátna zpět včetně všech podkladních vrstev

Pozn. l - Dočasná demontáž kovového oplocení (předpoklad rozebrání dvou polí), vybourání betonového soklíku pomocí ručního nářadí

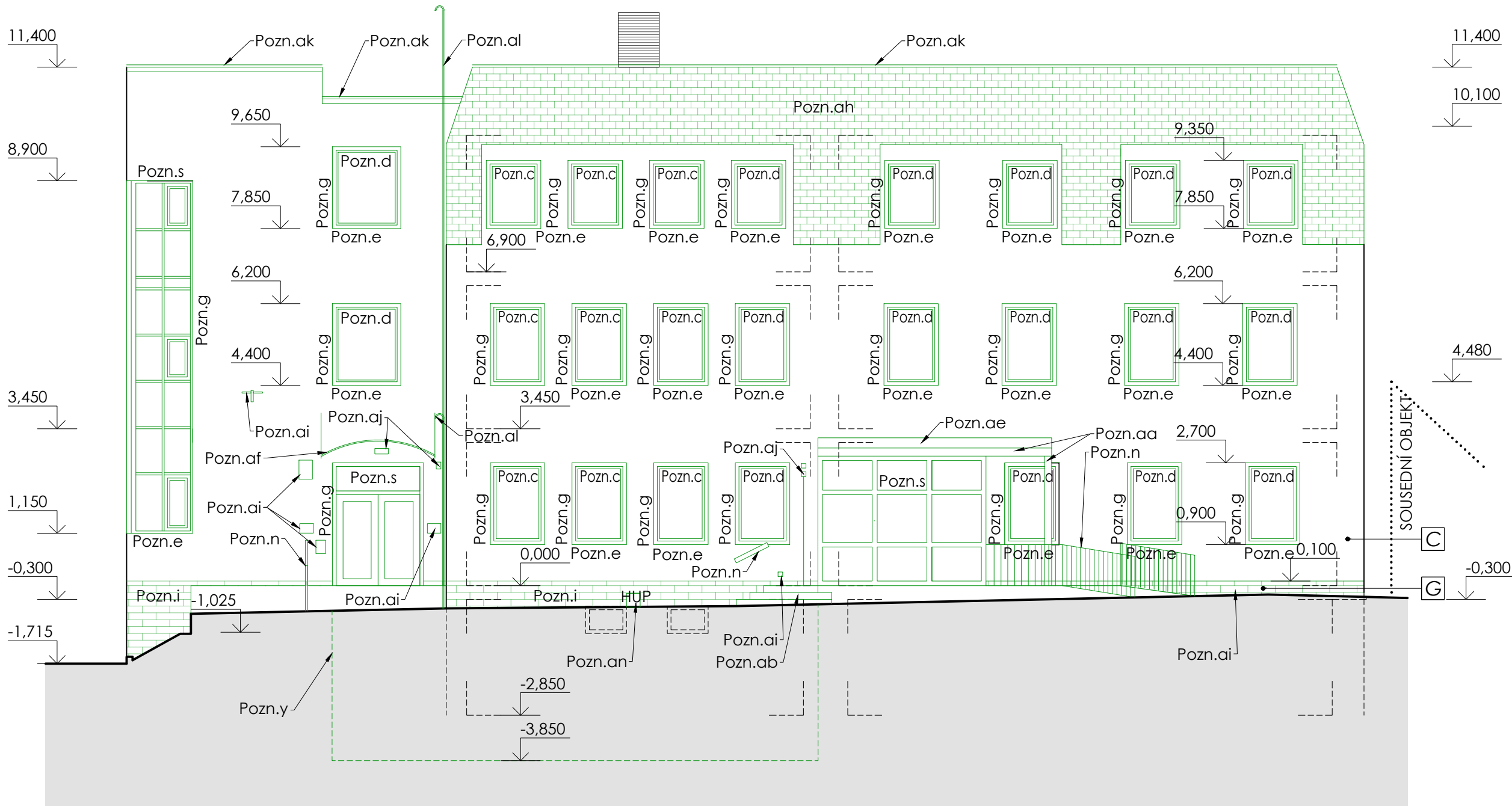
Pozn. m - Vybourání zahradních obrubníků včetně betonového lože pomocí ručního nářadí

Pozn. n - Vybourání, demontáž a likvidace ocelového schodiště a ocelového zábradlí

Pozn. s - Demontáž, vybourání a likvidace hliníkových výplní otvorů

Pozn. v - Otlučení omítky z pilířů, začistění povrchu, omytí povrchu tlakovou vodou

- Před zahájením výkopových prací bude provedeno vytyčení sítí technické infrastruktury; bude realizována ochrana sítí dle požadavků jejich majitelů
- Demontáž zařízení a předmětů bude provedena dle D.1.4 - technika prostředí staveb
- Demontáž hromosvodu bude provedena dle D.1.4 - technika prostředí staveb
- **V místech, kde je prováděno bourání nášlapných vrstev podlah, budou ponechávány betonové vrstvy přebroušeny!!!**



- +0,000 je stanovena na úrovni vstupního podlaží

<div>ING. MICHAL ZLATUŠKA ARCH</div> <div>Žerotínova 357 Jaroměřice n. Rok. 675 51 IČO 64336824 DIČ CZ 690304566 ČKA 03038 tel. 568441100 603218487 e-mail m.zlatuska@quick.cz</div>			
Zodpovědný projektant : Ing. Pavel Dvořák		Pare :	Stupeň PD : DPS
Číslo autorizace : ČKA IT 1400828			Datum : září 2024
Vypracoval : Ing. Pavel Dvořák			CAD : AUTOCAD
Číslo autorizace : ČKA IT 1400828			
<div>OA a HŠ Třebíč - Úspory energií - Náměšť nad Oslavou</div>			
Oddíl : <div>D.1.1 - Architektonicko-stavební řešení</div>			
Investor : Kraj Vysočina, Žižkova 1882/57 586 01 Jihlava			Měřítko : 1:100
Místo stavby : Třebíčská 376, 675 71 Náměšť nad Oslavou p.č. st. 401, k. ú. Náměšť nad Oslavou			Formát : 3x4
			Zakázkové číslo -
Obsah : <div>Severní pohled</div>		Číslo výkresu : <div>D.1.1.b.09</div>	
Kraj : Vysočina		Zástupce investora :	Ing. Pavel Liška, Ph.D.